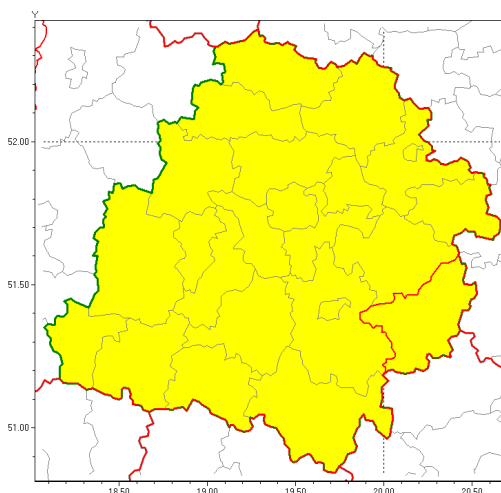




### Zasięg ostrzeżenia w województwie

Oblodzenie



### Ostrzeżenie meteorologiczne Nr 8

<b>Nazwa biura</b>	IMGW-PIB Biuro Prognoz Meteorologicznych Oddział w Poznaniu
<b>Zjawisko/stopień zagrożenia</b>	Oblodzenie/ 1
<b>Obszar</b>	województwo łódzkie <b>powiat opoczyński</b>
<b>Ważność</b>	od godz. 15:00 dnia 18.01.2019 do godz. 20:00 dnia 18.01.2019
<b>Przebieg</b>	Prognozuje się zamarzanie mokrej nawierzchni dróg i chodników po opadach śniegu z deszczem i mokrego śniegu. Spadek temperatury od 0°C do -2°C. Temperatura minimalna gruntu około -4°C.
<b>Prawdopodobieństwo wystąpienia zjawiska(%)</b>	90%
<b>Uwagi</b>	W nocy utrzyma się ujemna temperatura. Temperatura minimalna około -5°C.
<b>Dyrektor synoptyk IMGW-PIB</b>	Barbara Wrzesińska
<b>Godzina i data wydania</b>	godz. 09:25 dnia 18.01.2019
<b>SMS</b>	IMGW-PIB OSTRZEŻENIE: OBLODZENIE/1 łódzkie/opoczyński od 15:00/18.01 do 20:00/18.01.2019 temp. min. -2 st., przy gruncie około -4 st., lisko.

Opracowanie niniejsze i jego format, jako przedmiot prawa autorskiego podlega ochronie prawnej, zgodnie z przepisami ustawy z dnia 4 lutego 1994r o prawie autorskim i prawach pokrewnych (dz. U. z 2006 r. Nr 90, poz. 631 z późn. zm.).

Wszelkie dalsze udostępnianie, rozpowszechnianie (przedruk, kopiowanie, wiadomości sms) jest dozwolone wyłącznie w formie dosłownej z bezwzględnym wskazaniem źródła informacji tj. IMGW-PIB.